

# HAGA-modellen

Som arkitekter for strekningen Lillestrøm-Kongsvinger var det naturlig å velge de samme som hadde stått for prosjekteringen av Hovedbanens stasjoner noen år tidligere, siden Kongsvingerbanen grenet av fra denne og Lillestrøm skulle tegnes som en ny felles stasjon. Arkitektene Heinrich Ernst Schirmer (1814-87) og Andreas Fridrich Wilhelm von Hanno (1826-82) var opprinnelig fra Tyskland.

I den første pionertiden i norsk jernbanehistorie ble innledningen på en lang tradisjon med bruk av sveitserstil ved jernbaneanleggene. Denne romantiske trebyggestilen ble importert til Norge av den første generasjon norske arkitekter som enten var tyskfødte eller som hadde blitt utdannet i Tyskland.

En lang rekke revolusjonerende trekk gjorde disse bygningene til «fremmede fugler» i forhold til tradisjonell byggeskikk. Disse nye bygningene fikk stor takhøyde, kvistetasje med lav sidevegg som gjorde det mulig å innrede beboelsesrom, store vindusflater, store takutstikk, balkonger og ikke minst den dekorative bruken av treverket, den såkalte «snekkerleden».

Schirmer og von Hanno utviklet to stasjonstyper på Kongsvingerbanen kalt Fetsund-modellen og Haga-modellen. Begge typene er relativt store bygninger sammenlignet med senere stasjonsbygninger. Den førstnevnte typen var den største og fikk en tverrstilt, prektig gavnl ut mot sporet med balkongleilighet. I Haga-modellen lå bygningen parallelt med sporet. Begge typene har store karakteristiske takutstikk båret av et rikt dekorert konsollsystem med dreide avslutninger. Takutstikket dekker et klart behov for overdekning over plattformen, men for symmetrien skyld ble dette også gjentatt på gårdsiden. Haga-modellen var opprinnelig en lang bygning med et ubrutt saltak som ga en dårlig utnyttelse av kvistetasjen ettersom det bare ble lysinnfall fra gavlene. Stasjonsmesterboligen disponerte imidlertid også flere rom i 1. etasje.

Det opprinnelige byggeprogrammet for mellomstasjonens stasjonsbygninger på strekningen var slik:

«Fetsund-modellen»: Fetsund og Årnes stasjoner

«Haga-modellen»: Blaker (revet), Haga, Seterstøa, Skarnes og Sander stasjoner.

Fetsund-modellen hadde plattformgodshus (pakkhus) integrert i stasjonsbygningen som de ene sidefløyen. Haga-modellen hadde eget godshus. Når disse ble oppført, er noe uklart, de er ikke med på de første listene over bygningene på strekningen. Skarnes stasjon hadde eget godshus (pakkhus) med sporinnkjøring og plass til to vogner. Dette ble oppført i 1865. Godshusene (pakkhusene) ble også tegnet av Schirmer og von Hanno.

## Kilder:

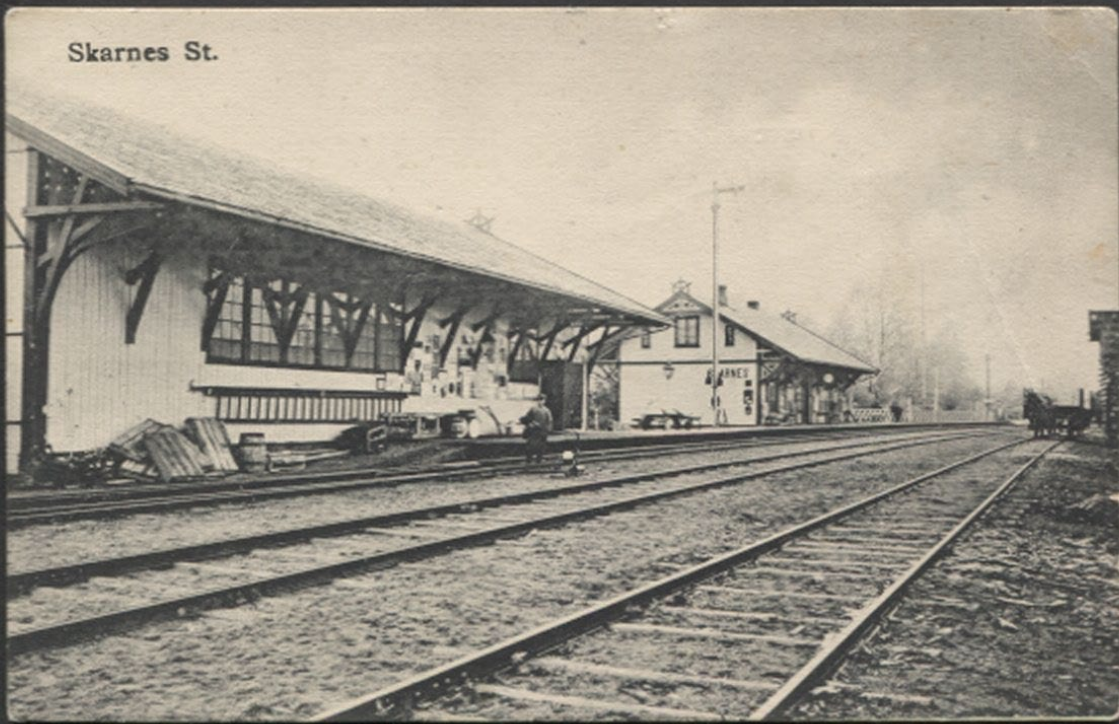
Bygningsregistrering OSLO DISTRIKT

KONGSVINGERBANEN

BIND 1 Lillestrøm-Kongsvinger

Utgitt januar 1992

Skarnes St.







Skarnæs Jernbanestation

*Gratulerer med dagene!*

*O. + B. + B. + H. + E.*

*22/8-1903*

